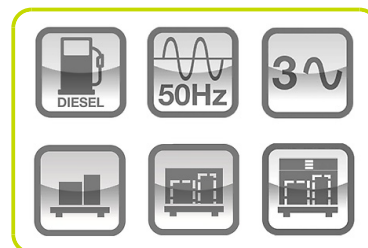


# GDW90I/FNE



## Potenza

Potenza in Emergenza ESP	kVA	90.8
Potenza in Emergenza ESP	kW	72.6
Potenza servizio continuo PRP	kVA	82.5
Potenza servizio continuo PRP	kW	66.0
Tensione	V	400/230
Frequenza	Hz	50
Fattore di Potenza	cos $\phi$	0.8
Fasi		3
Carburante		Diesel



## Definizione della potenza (Standard ISO-8528)

### ESP – Alimentazione di emergenza in standby

Identifica la potenza meccanica disponibile che un motore endotermico, alimentando un carico variabile, può fornire alle condizioni operative e con gli intervalli e le procedure di manutenzione stabilite dal costruttore del motore stesso, in caso di interruzione della corrente elettrica o in condizioni di test, per un numero massimo di 200 ore di funzionamento all'anno. La media di utilizzo del carico stesso, durante le 24 ore di funzionamento, non deve essere superiore al 70% della ESP.

### PRP – Prime Power:

Identifica la potenza meccanica che un motore endotermico può fornire ad uso continuativo, alimentando un carico variabile, per un numero illimitato di ore all'anno, nelle condizioni operative e con gli intervalli e le procedure di manutenzione stabilite dal costruttore del motore stesso. La media di utilizzo del carico stesso, durante le 24 ore di funzionamento, non deve essere superiore al 70% della PRP.

### Classe di carico G2, in base alla ISO 8528-5:2013.

Classi di carico superiori sono da verificare su richiesta.

Gruppo elettrogeno conforme al marchio CE, che comprende le seguenti direttive:

- 2006/42/CE Direttiva Macchine.
- 2014/30/UE Compatibilità elettromagnetica.
- 2014/35/UE Direttiva Bassa Tensione
- 2000/14/CE Emissione acustica ambientale. Emissioni acustiche delle apparecchiature da esterno. (modificata dalla 2005/88/CE) – Se applicabile
- 97/68/CE Direttiva emissioni di inquinanti gassosi e particolato. (modificata dalla 2002/88/CE e dalla 2004/26/CE) -Se applicabile
- EN 12100, EN 13857, EN 60204

### Certificazione di qualità ISO 9001



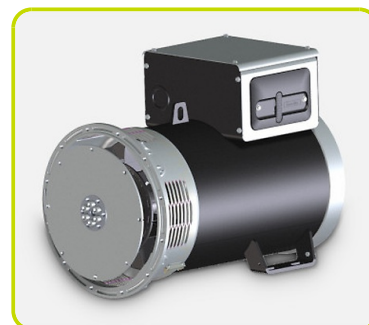
## Motore

Marca Motore	FPT	
Modello	NEF45SM3	
Velocità rotazione nominale	rpm	1500
Sistema di raffreddamento	Acqua	
Livello emissioni gas di scarico	Non Emission Certified	
Numero e disposizione cilindri	4 in linea	
Cilindrata	cm <sup>3</sup>	4500
Aspirazione	Tipo	Turbo
Regolatore di velocità	Meccanico	
Potenza massima ESP	kWm	82
Potenza servizio continuo PRP	kWm	74.6
Potenza ventola di raffreddamento	kWm	1.3
Portata aria ventola di raffreddamento	m <sup>3</sup> /min	132
Capacità carter olio	l	12.8
Consumo olio lubrificante PRP (max)	% sul consumo carburante	0.1
Capacità circuito refrigerante	l	18.5
Carburante	Diesel	
Consumo specifico carburante 75% PRP	g/kWh	215.4
Sistema di avviamento	Elettrico	
Circuito Elettrico	V	12



## Specifiche alternatore

Marca Alternatore	Mecc alte	
Modello	ECP32-2L4 C	
Avvolgimento	Standard	
Connessione avvolgimenti	Tipo	Serie Stella
Frequenza	Hz	50
Tensione	V	400
Fasi	3	
Fattore di Potenza	cos $\phi$	0.8
Potenza Stand-by 27°C	kVA	91
Potenza in continuo 40°C	kVA	82.5
Rendimento @ 100%	%	90.0
Tipo	Senza Spazzole	
Poli	4	
Standard AVR	DSR	
Variazione tensione	%	1
Classe	H	
Protezione IP	23	



## Dati di installazione

Portata aria di raffreddamento	m <sup>3</sup> /min	152
Consumo Carburante al 75% PRP	l/h	14.25
Consumo Carburante al 100% PRP	l/h	19.25



## Serbatoio Carburante – Opzioni disponibili:

Disponibili solo all'origine

### AUTONOMIA

8PFT Autonomia al 75% PRP	h	14.67
MFT-S Autonomia al 75% PRP	h	8.42
MFT-M Autonomia al 75% PRP	h	21.05
MFT-L Autonomia al 75% PRP	h	49.12



<b>PFT</b> Serbatoio in plastica	Tipo	8
8PFT Capacità serbatoio	l	209
8PFT Posizione serbatoio		Interno



<b>MFT</b> Serbatoio in metallo	Tipo	S
MFT-S Capacità serbatoio	l	120
MFT-S Posizione serbatoio		Interno

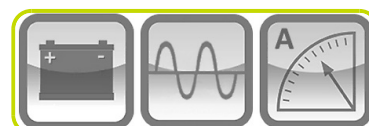
<b>MFT</b> Serbatoio in metallo	Tipo	M
MFT-M Capacità serbatoio	l	300
MFT-M Posizione serbatoio		Interno

<b>MFT</b> Serbatoio in metallo	Tipo	L
MFT-L Capacità serbatoio	l	700
MFT-L Posizione serbatoio		Con Sottobase
MFT-L Aumento in Lunghezza (solo versione aperta)	mm	406
MFT-L Aumento in Altezza	mm	394
MFT-L Aumento di Peso	Kg	251



### Dati Corrente

Tensione batteria	V	12
Tensione	V	400/230
Frequenza	Hz	50
Fasi		3
Fattore di Potenza	cos $\phi$	0.8
Corrente Massima	A	131
Corrente Nominale	A	119
Interruttore	A	125



## Disponibilità quadro controllo

QUADRO DI CONTROLLO AVVIAMENTO REMOTO	MRS
QUADRO DI CONTROLLO AUTOMATICO	ACP
QUADRO DI PARALLELO MODULARE	MPP



## MRS - QUADRO DI CONTROLLO AVVIAMENTO REMOTO

- Controllo di avviamento manuale e remoto
- Funzione di avvio automatico all'interruzione di rete
- Analisi rete su 3 fasi
- Protezioni elettriche su 3 fasi
- Conta-ore
- 10 eventi, avvisi o allarmi di spengimento con indicazione delle ore di funzionamento

Prelievo potenza da interruttore principale e/o morsettiera di potenza



## ACP - QUADRO DI CONTROLLO AUTOMATICO

- Funzione automatica di guasto di rete
- Controllo gruppo elettrogeno in standby o PRP
- Monitoraggio e protezione completa del gruppo elettrogeno
- Registro dettagliato eventi e performance con data e ora
- Ampia gamma moduli di controllo remoto disponibili come opzione
- Ampia gamma moduli di espansione I/O disponibili come opzione

Prelievo potenza da interruttore principale e/o morsettiera di potenza



## MPP - QUADRO DI PARALLELO MODULARE

- Quadro di parallelo modulare che permette di far lavorare il gruppo elettrogeno in parallelo (sino ad un massimo di 32 generatori)
- Facile commutazione tra applicazioni in parallelo alla rete elettrica o a più generatori
- Monitoraggio e protezione completa del gruppo elettrogeno
- Registro dettagliato eventi e performance con data e ora
- Andamenti visualizzati sullo schermo
- Display a colori 5" TFT con risoluzione 800x480 px
- Ampia gamma di interfacce, connessioni e comunicazioni incluse

Prelievo potenza da interruttore principale e/o morsettiera di potenza



## PANNELLO DI CONTROLLO - SUPPLEMENTI DISPONIBILI:

Morsettiera di potenza	ETB
Protezione Differenziale	ADI



## VERSIONE APERTA

- Basamento con profili di acciaio saldati
- Supporti antivibranti opportunamente dimensionati
- Piedi di supporto rimovibili
- Golfare di sollevamento
- Protezione parti rotanti contro contatti accidentali
- Punto di messa a terra accessibile

### Dimensioni

Lunghezza	(L) mm	2000
Larghezza	(W) mm	1000
Altezza	(H) mm	1545

Peso	Kg	963
------	----	-----

### Opzioni disponibili (solo per la versione aperta)

Marmitta industriale	IES
Marmitta residenziale	RES
Marmitta ad alto abbattimento acustico	CES

## VERSIONE COFANATA

- Cofanatura realizzata con pannelli modulari in acciaio zincato opportunamente trattati per resistere alla corrosione ed a condizioni ambientali aggressive
- Materiali fonoassorbenti di alta qualità e marmitta residenziale garantiscono ottime prestazioni di insonorizzazione ed un basso livello di emissione acustica
- Tre grandi porte laterali di facile accesso per interventi di assistenza e manutenzione
- Porte dotate di maniglie con serratura a chiave
- Basamento con profili di acciaio saldato
- Supporti antivibranti opportunamente dimensionati
- Piedi di supporto rimovibili
- Golfare di sollevamento
- Protezione parti rotanti contro contatti accidentali
- Punto di messa a terra accessibile

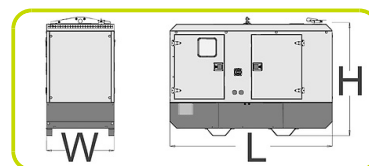
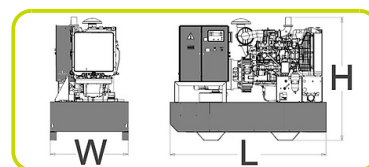
### Dimensioni

Lunghezza	(L) mm	2400
Larghezza	(W) mm	1040
Altezza	(H) mm	1725

Peso	Kg	1284
------	----	------

### Livello Emissione Rumore

Potenza acustica (LWA)	dB(A)	93
Pressione acustica @ 1 m	dB(A)	76
Pressione acustica @ 7 m	dB(A)	64



## COFANATURA EXTRA SILENT

- Cofanatura Extra Silent a bassa emissione di rumore, indicata per installazioni nei centri abitati e qualsiasi luogo in cui siano presenti forti restrizioni all'emissione di rumore
- Cofanatura Extra Silent garantisce un'emissione di rumore molto bassa grazie a un'ulteriore modulo fonoisolante sul tetto, materiale fonoassorbente di alta qualità e marmitta residenziale installata all'interno
- La cofanatura resistente alle intemperie in lamiera zincata consente di proteggere il gruppo elettrogeno dalla corrosione e condizioni aggressive
- Tre grandi porte laterali di grandi dimensioni consentono un facile servizio e manutenzione
- Porte dotate di maniglie con serratura a chiave
- Basamento in profilo di acciaio saldato
- Supporti antivibranti di dimensioni adeguate
- Gambe di supporto avvitate
- Fori nel telaio di base per la movimentazione tramite gru
- Protezione delle parti mobili e rotanti per prevenire incidenti

### Dimensioni

Lunghezza	(L) mm	2400
Larghezza	(W) mm	1040
Altezza	(H) mm	2315

Peso	Kg	1382
------	----	------

### Livello Emissione Rumore (Cofanatura Extra Silent)

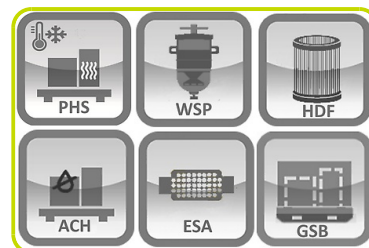
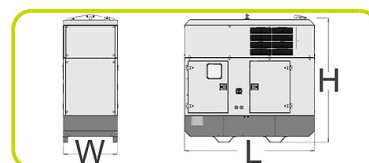
Potenza acustica (LWA)	dB(A)	89
Pressione acustica @ 1 m	dB(A)	71
Pressione acustica @ 7 m	dB(A)	60

### Opzioni disponibili (solo per la versione cofanata)

Gancio di sollevamento centrale posizionato sul tetto	RLP
-------------------------------------------------------	-----

### EQUIPAGGIAMENTO GRUPPO - Opzioni disponibili:

Disponibili solo all'origine	:
Sistema di pre-riscaldamento	PHS
Valvola di Shut-Off dell'aria	ASV
Regolatore elettronico di giri	EEG
Filtro aria heavy-duty	HDF
Filtro separatore d'acqua	WSP
Marmitta con para scintille	ESA
Protezione parti calde	HPP
Protezione totale degli avvolgimenti (alternatore)	WTP
Scaldiglia anticondensa (alternatore)	ACH
Basamento zincato forcabile anti ribaltamento	GSB



The information is aligned with the Data file at the time of download. Printed on 14/12/2021 (ID 10835)

©2021 | PR INDUSTRIAL s.r.l. | All rights reserved | Image shown may not reflect actual package. Specifications subject to change without notice

